

# **Zastosowanie brył przestrzennych w życiu człowieka**

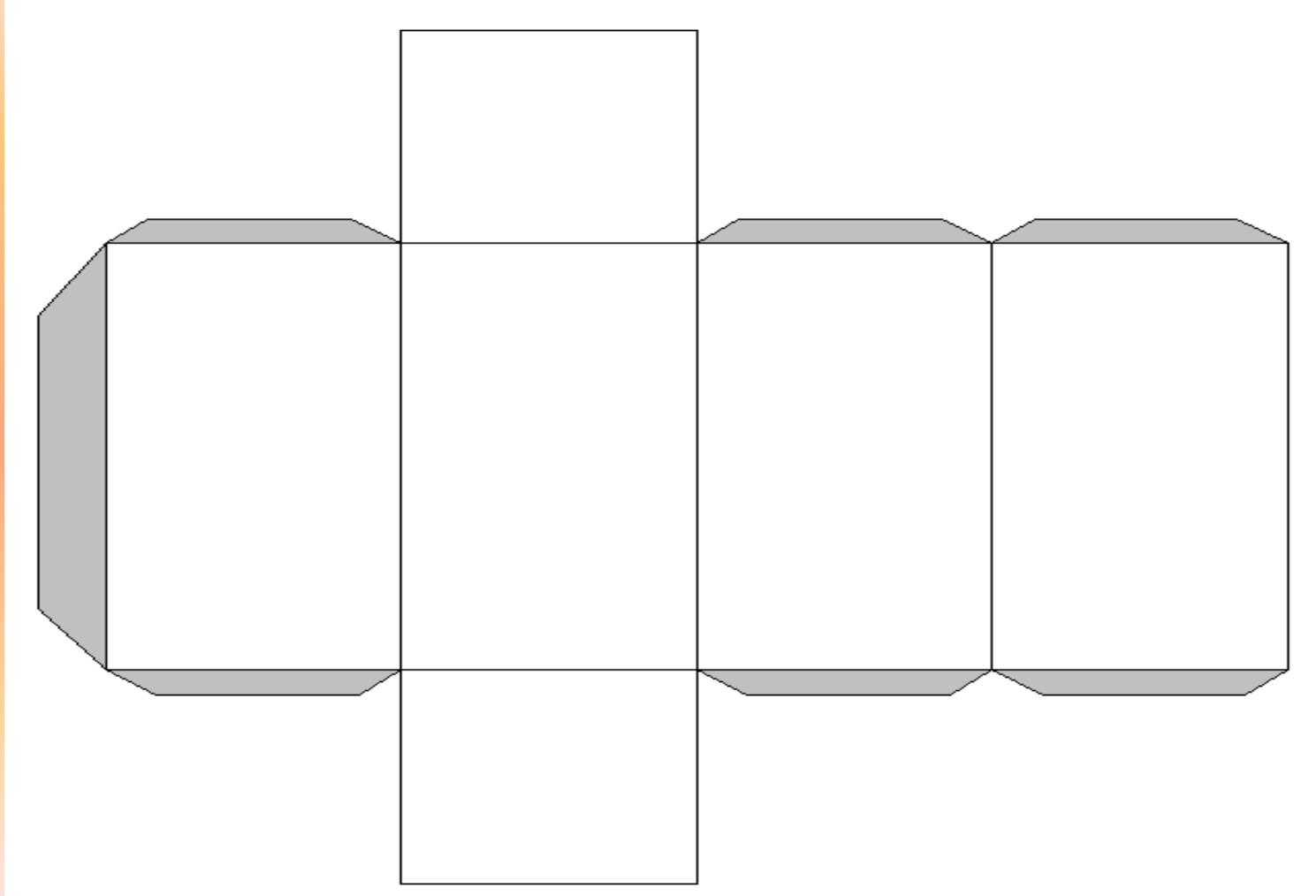
Przykłady domów w rzeczywistości



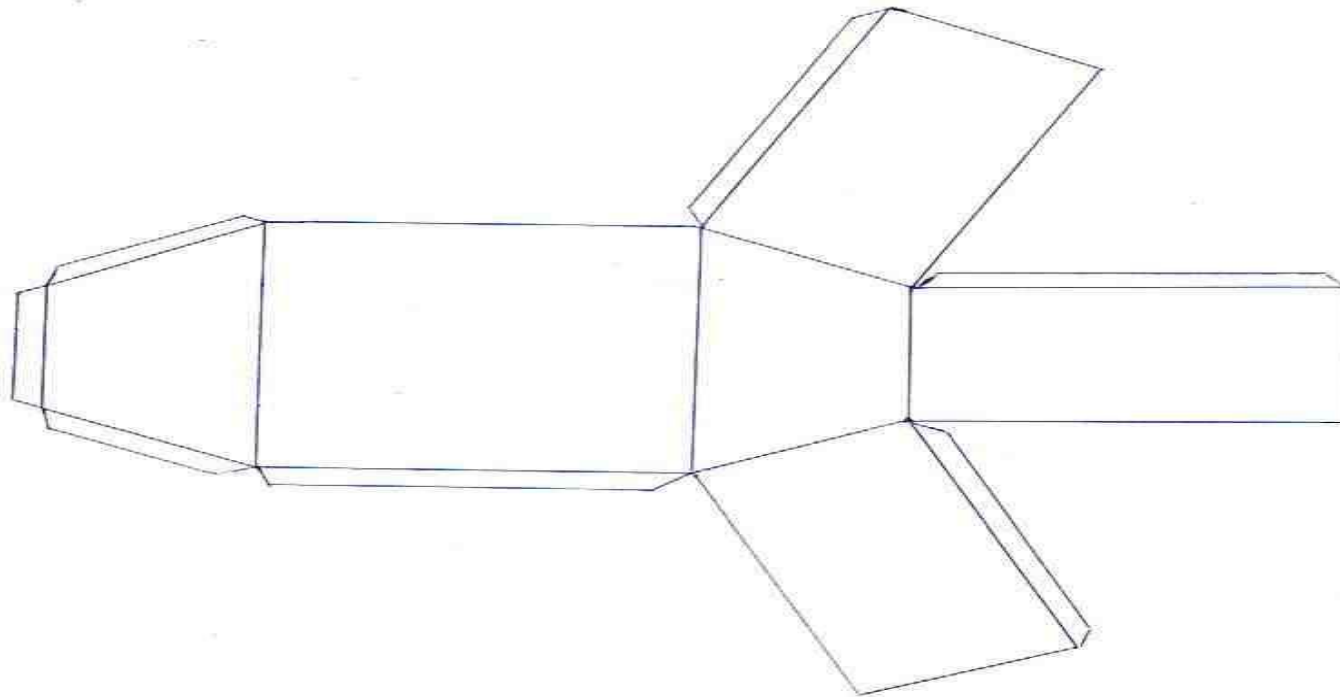


Siatki których użyto w projekcie

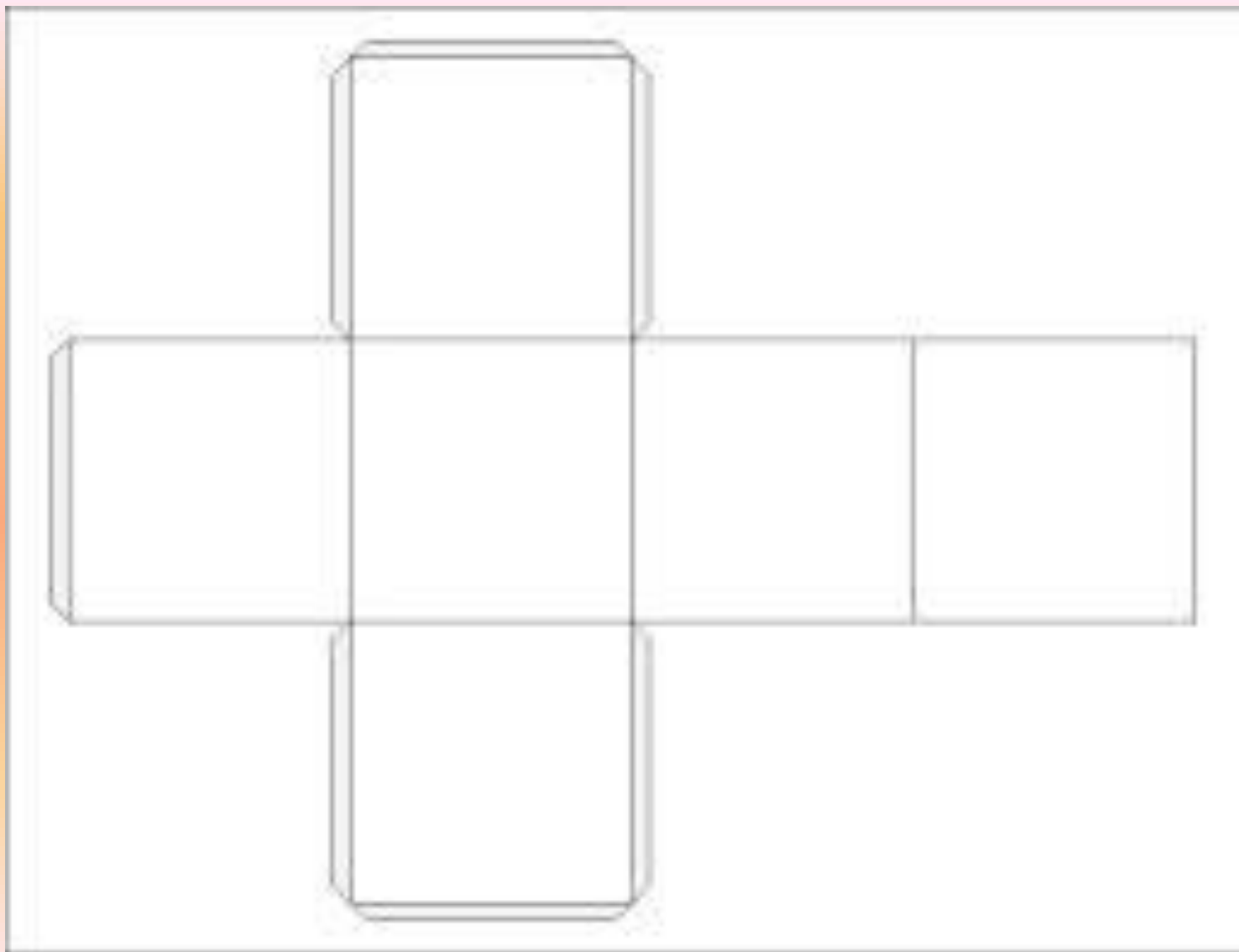
# Siatka prostopadłościanu (graniastostupa o podstawie prostokąta)



# Siatka graniastostupa o podstawie trapezu

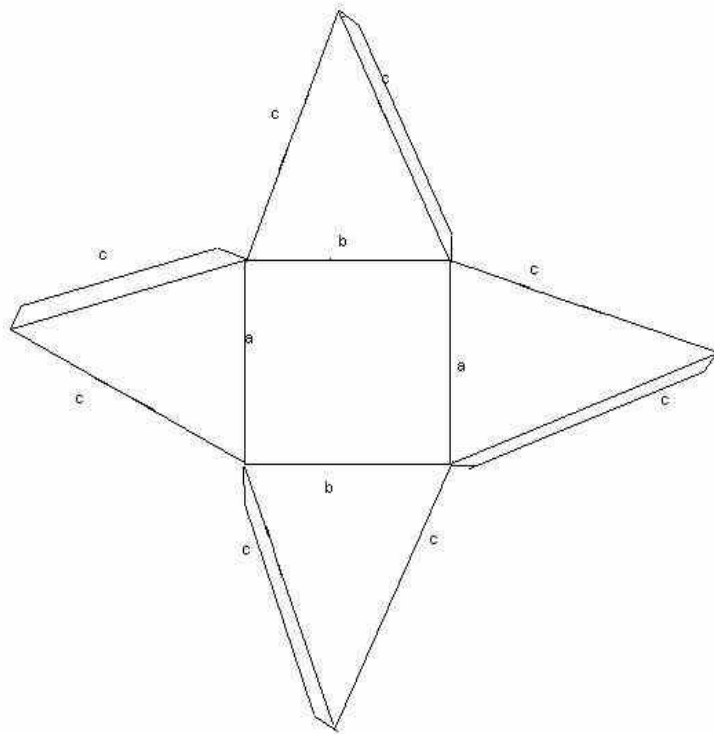


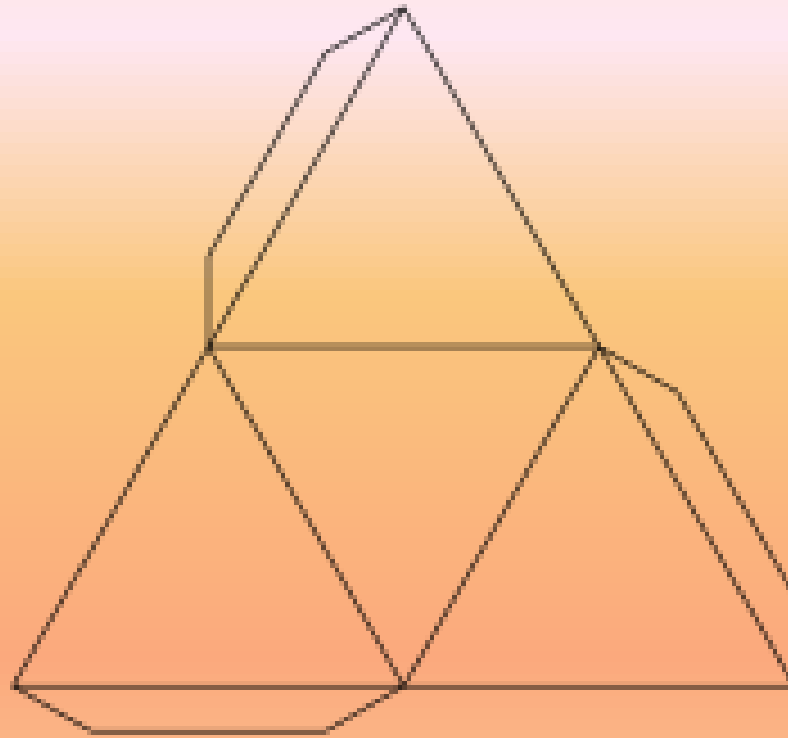
# Siatka sześcianu





# Siatka ostrosłupa o podstawie kwadratu

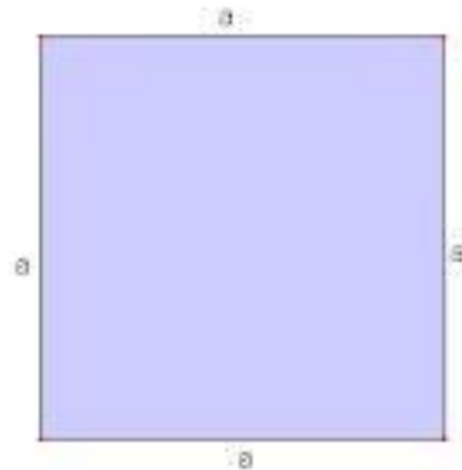




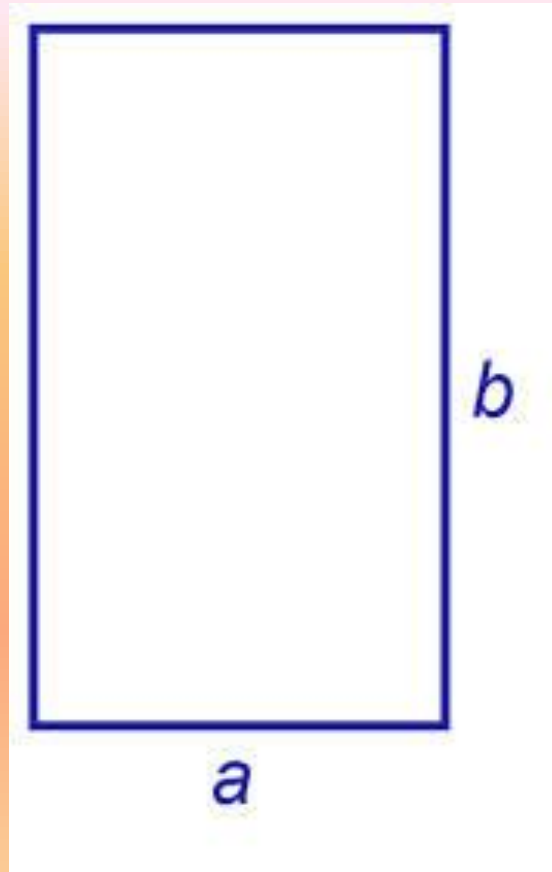
**Siatka czworościanu foremnego**

Figury, które wykorzystano w projekcie

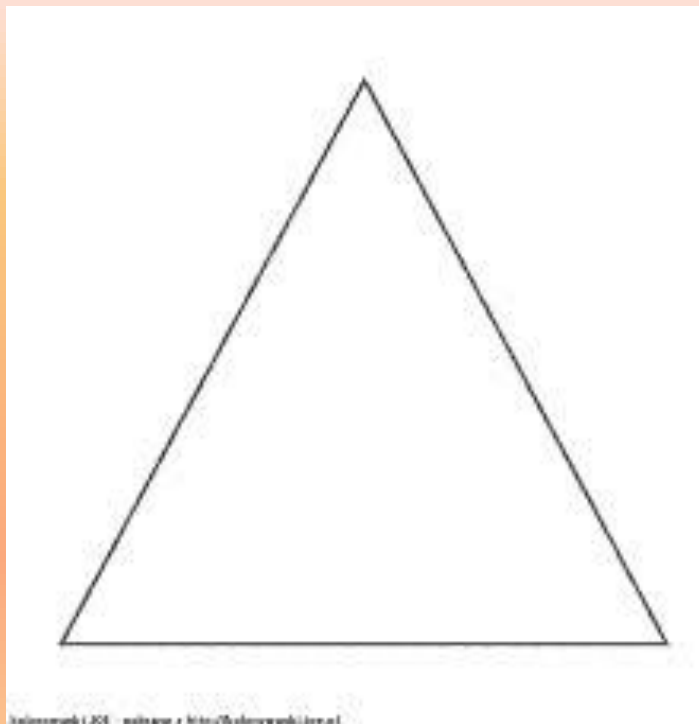
# Kwadrat



# Prostokąt



# Trójkąt



# Zdjęcia z projektu a teraz nasza „Góralaska Chata”





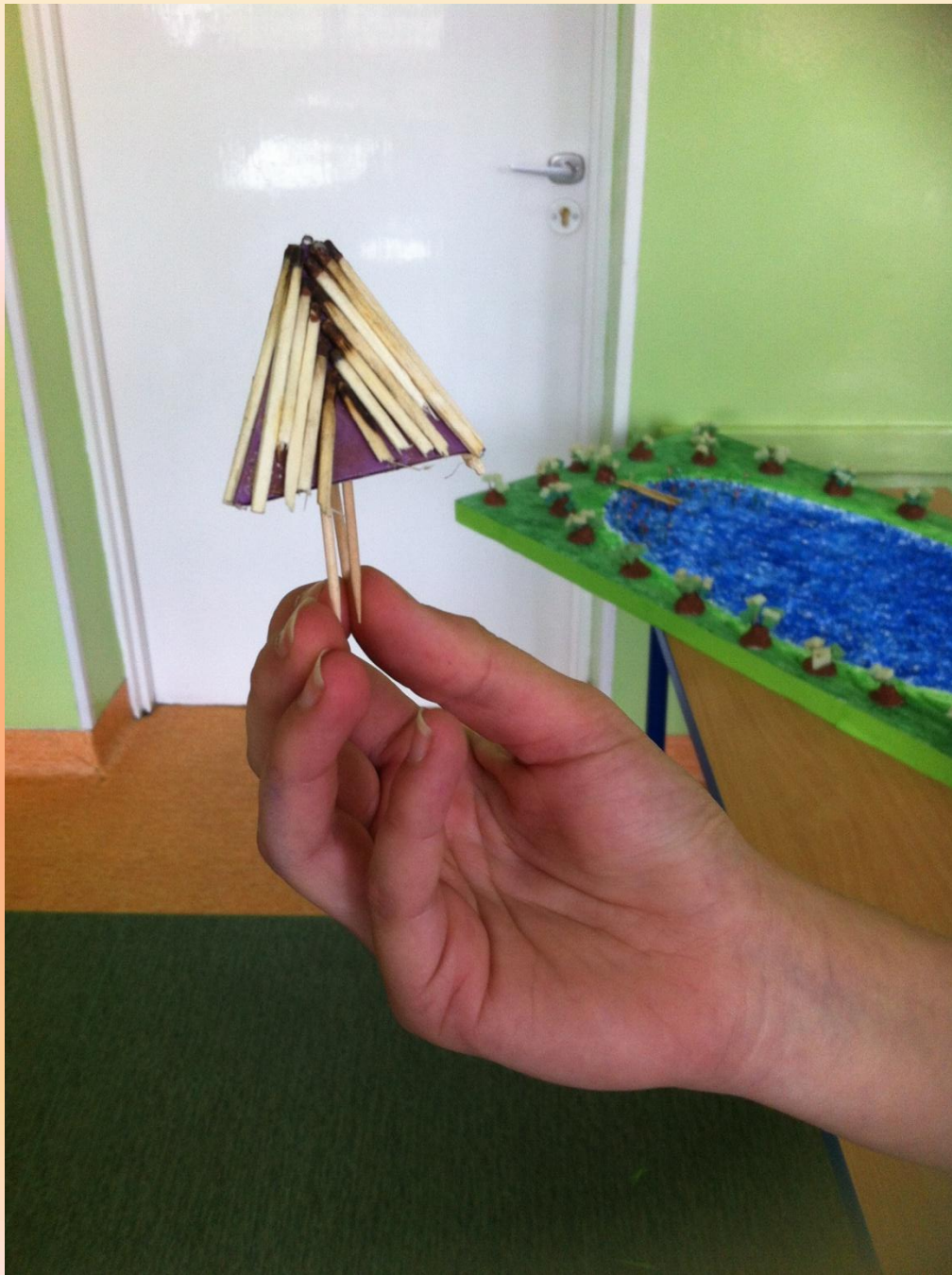














Góralška Chata

